



**Transpalettes électriques  
autonomes  
2.0 tonnes**

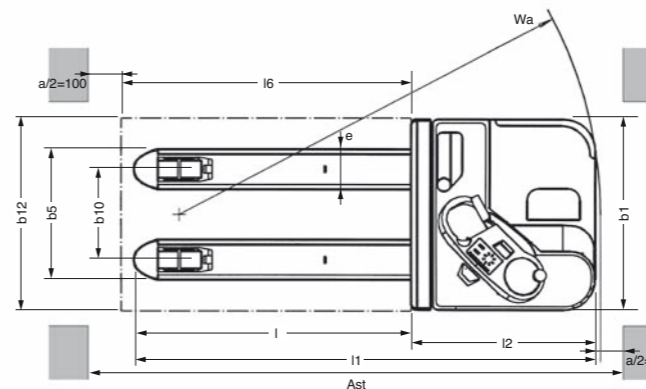
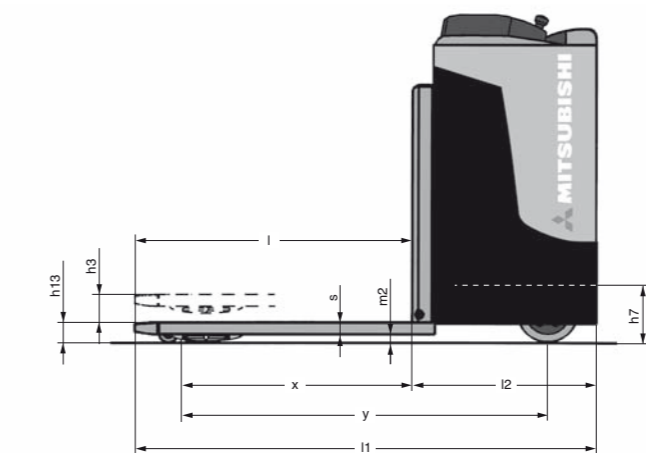


**PBR20N**

Caractéristiques				
1.01	Fabricant (abréviation)			Mitsubishi
1.02	Désignation du modèle du fabricant			PBR20N
1.03	Source d'alimentation : (batterie, diesel, gaz LP, essence)			Batterie
1.04	Type de cariste : accompagnant, debout, assis			Porté debout
1.05	Capacité de la charge	Q	(kg)	2000
1.06	Centre de gravité	c	(mm)	600
1.08	Essieu des roues porteuses jusqu'à la face de la fourche (fourches abaissées)	x	(mm)	961
1.09	Empattement	y	(mm)	1525
Poids				
2.01	Chariot en charge , et poids batterie max.		kg	2880
2.02	Poids par essieu avec charge nominale, et poids batterie max. R. motrice / porteuses		kg	1800 / 1080
2.03	Poids par essieu à vide et poids batterie max. R. motrice / porteuses		kg	220 / 660
Roues, groupe motopropulseur				
3.01	Bandages:PT=Power Thane, Vul=Vulkollan, côté conducteur/charge			Vul / Vul
3.02	Dimensions des pneus, côté arrière			250 x 100
3.03	Dimensions des pneus, côté de la charge			85 x 75
3.04	Dimensions des roues pivotantes (diamètre x largeur)			150 x 48
3.05	Nombre de roues, côté de l'entraînement /de la charge (x=entraînées)			1x+1/4
3.06	Largeur de chenille (centre des pneus), côté de l'entraînement	b10	(mm)	375-495
3.07	Largeur de chenille (centre des pneus), côté de la charge	b11	(mm)	457
Dimensions				
4.04	Hauteur de levée (voir tableaux)	h3	(mm)	200
4.08	Hauteur de siège/ plate-forme	h7	(mm)	239
4.09	Hauteur du timon / matériel hors tout (min./max.)	h14		1365
4.15	Hauteur des fourches, complètement abaissées	h13	(mm)	85
4.19	Longueur hors tout	l1	(mm)	1915
4.20	Longueur jusqu'à la face de la fourche (épaisseur des bras incluse)	l2	(mm)	763
4.21	Largeur hors tout	b1/b2	(mm)	790
4.22	Dimensions de la fourche (épaisseur, largeur, longueur)	s / e / l	(mm)	50 / 165 / 1150
4.25	Largeur extérieure au-dessus de la fourche (minimale/maximale)	b5	(mm)	540-680
4.32	Garde au sol au centre de l'empattement, (fourche abaissée)	m2	(mm)	35
4.33a	Largeur d'allée (Ast) avec palettes de 1000 x 1200 mm, charge croisée	Ast	(mm)	2396
4.33b	Largeur d'allée (Ast3) avec palettes de 1000 x 1200 mm, charge croisée	Ast3	(mm)	1989
4.34a	Largeur d'allée (Ast) avec palettes de 800 x 1200 mm, charge longitudinale	Ast	(mm)	2416
4.34b	Largeur d'allée (Ast3) avec palettes de 800 x 1200 mm, charge longitudinale	Ast3	(mm)	2189
4.35	Rayon de braquage	Wa	(mm)	1750
Performances				
5.01	Vitesse de translation, avec/sans charge		km/h	8/11
5.02	Vitesse de levage, avec/sans charge		m/s	0.03/0.04
5.03	Vitesse d'abaissement, avec/sans charge		m/s	0.07/0.02
5.07	Pente franchissable, avec/sans charge		%	6/15
5.10	Freins de service (mécanique/hydraulique/électrique/pneumatique)			Electrique
Moteurs électriques				
6.01	Capacité du moteur d'entraînement (60 min., application légère)		kW	2.2
6.02	Puissance de sortie du moteur de levage avec un facteur d'application de 15%		kW	1.2
6.04	Tension/capacité de la batterie avec décharge de 5 heures		V /Ah	24/375-465
6.05	Poids de la batterie		kg	280-355
Divers				
8.01	Type de commande d'entraînement			Non-étagé
8.04	Niveau de bruit, valeur moyenne au niveau des oreilles du cariste (EN 12053)		dB(A)	67

### Fonctions conçues pour maximiser le rendement:

- Tableau de bord ergonomique et fonctionnel permettant des manœuvres précises et confortables
- Affichage de console standard, avec feux clignotants, indicateur du sens de la marche, horamètre et indicateur de charge de la batterie
- Système de braquage électronique sur 360 degrés, sans limites
- Plancher à suspension dans le compartiment opérateur
- Châssis étroit garantissant l'efficacité du transpalette
- Batterie sur roulettes, pour faciliter son remplacement
- Panneau inclinable avec ressort à gaz facilitant l'entretien de la batterie
- Moteur asynchrone optimisant les performances
- Contrôleur intégrant la technologie de pointe asynchrone avec fonctions intégralement programmables, comme la vitesse, l'accélération, le freinage par récupération, etc.
- Extrémités de fourches arrondies, pour assurer la manipulation sans à-coups des palettes



$$Ast = Wa + R + a$$

$$Ast = \text{Largeur d'allée}$$

$$Wa = \text{Rayon de giration}$$

$$a = \text{Distance de sécurité} = 2 \times 100 \text{ mm}$$

$$R = \sqrt{(l6 - x)^2 + (b12 / 2)^2}$$

### Grand choix d'options:

- Modifications pour entrepôts frigorifiques
- Chargeur de batterie intégré
- Grand choix de dimensions de fourches
- Roulettes de rétraction et d'extension des palettes
- Extensions des fourches 1450-2100 mm
- Accoudoir réglable
- Choix de roues motrices
- Inversion du sens de direction



### Le transpalette Mitsubishi PBR20N est puissant, ergonomique et d'entretien facile.

- Le PBR20N est spécialement conçu pour le transport horizontal de charges jusqu'à 2,0 tonnes, sur longues distances en entrepôt.
- Les puissants moteurs asynchrones et l'électronique de pointe garantissent une productivité élevée, avec des reprises rapides, un freinage par récupération efficace et une vitesse de marche élevée, même à charge nominale. Chaque fonction peut être programmée séparément en fonction des besoins de l'application et des préférences de l'opérateur.
- La disposition ergonomique des commandes de la console contribue à assurer une utilisation facile, tout en souple. Le compartiment opérateur très confortable est équipé d'un dossier rembourré et d'un plancher à suspension, avec accoudoir en option.
- Son châssis étroit et son système de braquage entièrement électronique sur 360 degrés, sans limites, font du PBR20N un transpalette très maniable.
- Le PBR20N est conçu de manière à faciliter l'accès à tous les composants principaux, pour accélérer les interventions de réparation et d'entretien. Le contrôleur équipé d'un système de diagnostic intégré muni d'un panneau inclinable avec ressort à gaz facilitant l'entretien de la batterie, contribue à minimiser les durées d'immobilisation.



# lorsque **tout repose** sur la **fiabilité**

Conçue pour des performances exceptionnelles et un rapport qualité-prix hors pair, la gamme de chariots élévateurs et de magasinage Mitsubishi, récompensée à plusieurs reprises\*, répond à des spécifications de haut niveau afin d'optimiser votre productivité et vous garantir une fiabilité absolue en toute circonstance...quelle que soit l'application.

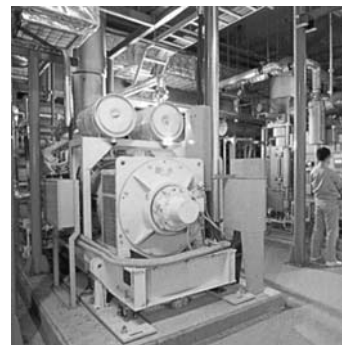
C'est justement ce que vous attendez de l'un des plus grands groupes mondiaux dont les sociétés sont à la pointe de la technologie et pour lesquelles, la performance, la qualité et la fiabilité ne doivent jamais faire l'objet de compromis.

D'après une source sûre, nous répondons à 98 % des besoins en manutention, par le biais d'une gamme compétitive avec les possibilités de financement : achat comptant, location ou location-vente. Votre revendeur local vous indiquera précisément quel produit convient le mieux à votre application et comment le financer.

De plus, sachant combien vous dépendez des chariots élévateurs Mitsubishi, nous vous fournissons une assistance client exceptionnelle. Via notre réseau de concessionnaires sélectionnés avec le plus grand soin, nous fournissons des programmes de service clientèle et d'entretien de qualité, y compris un choix de garanties assurant une parfaite tranquillité d'esprit.

Tous les revendeurs disposent de stocks importants de pièces homologuées par le constructeur, secondés par une réserve centrale détenant en stock des millions d'articles et qui assure une disponibilité de 97 %. Dans la plupart des cas, votre chariot peut donc être réparé immédiatement.

*\* Les chariots élévateurs Mitsubishi ont reçu quatre prix distincts de la Fork Truck Association Annual Awards for Excellence pour leur Ergonomie, leur Respect de l'environnement et leur Innovation.*



WFSM0969 (07/09) ok  
© 2007 MCFE  
Printed in The Netherlands

mitforklift@mcfc.nl  
www.mitforklift.com

REMARQUE : les caractéristiques de performance peuvent changer en fonction des tolérances de fabrication standards, de l'état du véhicule, des types de pneus, de l'état du sol ou de la surface, des applications et de l'environnement de travail. Les chariots élévateurs peuvent présenter des options non standard. Vous devez aborder avec votre distributeur de chariots élévateurs à fourche Mitsubishi les exigences de performance spécifiques ainsi que les configurations nécessaires au niveau local. Mitsubishi s'efforce continuellement d'améliorer ses produits. Ainsi, certains matériaux, options et caractéristiques sont susceptibles de changer sans préavis.